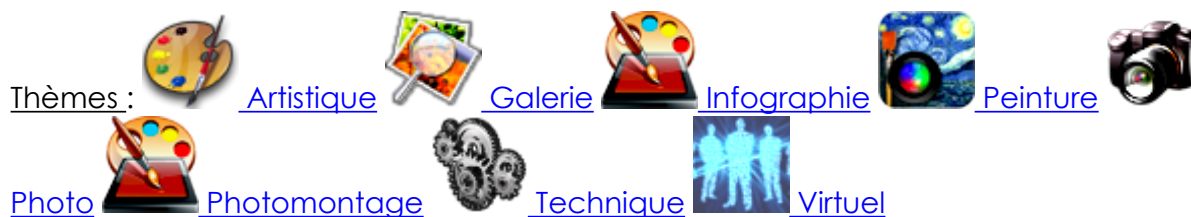




Photographe sur Paris et sa région - www.absurdephoton.fr

AbsurdePhoton > Galeries > Peintures

Galerie photo de peintures virtuelles



Lorsqu'une **photo** devient une **peinture**...
Un **tableau** que l'on peut **accrocher au mur**.

Voudriez-vous être transformée en **œuvre d'art** ?
C'est **réalisable** avec les techniques modernes de manipulation d'images.

Cela vous interpelle, vous plaît ? [Vous avez maintenant envie de poser pour AbsurdePhoton](#) ? N'hésitez pas !

(vous reconnaîtrez sûrement certains de ces clichés dans [d'autres galeries](#))



- Dos drapé (Pastel) ©AbsurdePhoton -
De douces couleurs pour ce joli dos enveloppé d'un drap



- Découverte (Cézanne) ©AbsurdePhoton -
Des teintes chaudes pour ce visage repeint avec les techniques de Cézanne



- Adossée (Illustroke) ©AbsurdePhoton -
Des fils s'entremêlent pour recréer cette vue de la bibliothèque



- Elle guette (Azo) ©AbsurdePhoton -
Les couleurs deviennent éclatantes et "bavent" un peu, ce qui ne rend pas ce clown moins inquiétant

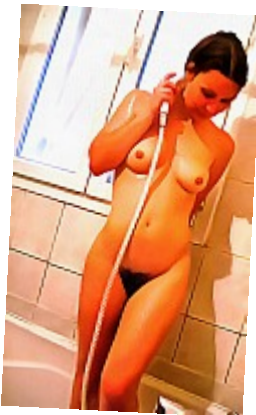


- Assise (Gruppé sombre) ©AbsurdePhoton -

La photo originale était très claire, ce rendu assombrit la scène la rendant bien plus mystérieuse



- Coquine (Novel) ©AbsurdePhoton -
Moitié gravure, moitié bande-dessinée, le bleu lui va si bien



- Douche (Re-Acrylic) ©AbsurdePhoton -
Ce mode de rendu acrylique simplifie les détails, pour ne laisser que des couleurs éclatantes



- Entre ciel et terre (Sombre) ©AbsurdePhoton -
Le traitement découpe cette silhouette en ombres dures, et donne un effet de contre-jour sur un fond très coloré



- Mystérieux miroir (Aqua) ©AbsurdePhoton -
Les taches de couleur aquarelle ont simplifié la scène à l'extrême et creusé les ombres



- Illuminée (Glamour) ©AbsurdePhoton -
La différence avec la photo originale est subtile, le côté "glamour" est accentué par les couleurs chaudes



- Pinup (Coniglietto) ©AbsurdePhoton -
Les ombres renforcées, alliées aux touches de peinture, ont fait de la photo originale un tableau de nu que l'on pourrait accrocher dans son salon



- Taquine (Heavy Azo) ©AbsurdePhoton -
Même si cette modèle taquine est subtilement retravaillée, le fond est devenu un barbouillage délié très coloré, renforçant l'aspect de peinture à l'huile



- Prostrée (acrylique) ©AbsurdePhoton -

La simplification de l'image donne un rendu des cheveux lissé, avec des dominantes rouge et jaune pour l'ensemble